

EXERCICE 2 : MAIN EN RACCOURCI



La main est un sujet complexe et difficile, particulièrement quand on essaie de la dessiner en raccourci (avec des parties qui se rapprochent ou s'éloignent de nous dans l'espace). En utilisant le plexiglas, on commence à entraîner notre cerveau à aplatir la réalité devant nous et ne voir que des contours et des espaces positifs et négatifs.

MATÉRIAUX:

Papier de dessin, crayons HB et 2B, affûteur, efface molle et efface régulière (ou crayon-efface), tortillon, plexiglas et marqueur effaçable à sec. Une règle pourrait aussi être utile pour mesurer des distances entre des points.



ÉTAPE 1 :

Tracez le contour de votre plexiglas sur une feuille. Divisez le rectangle en quatre en suivant exactement les lignes de division que vous avez mis avec un Sharpie sur votre plexiglas. Ces lignes serviront de référence quand vous voudrez recopier le dessin du plexiglas à votre feuille.



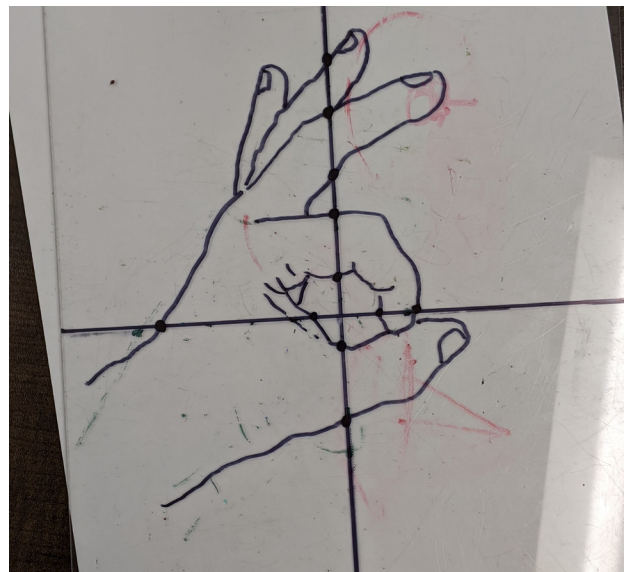
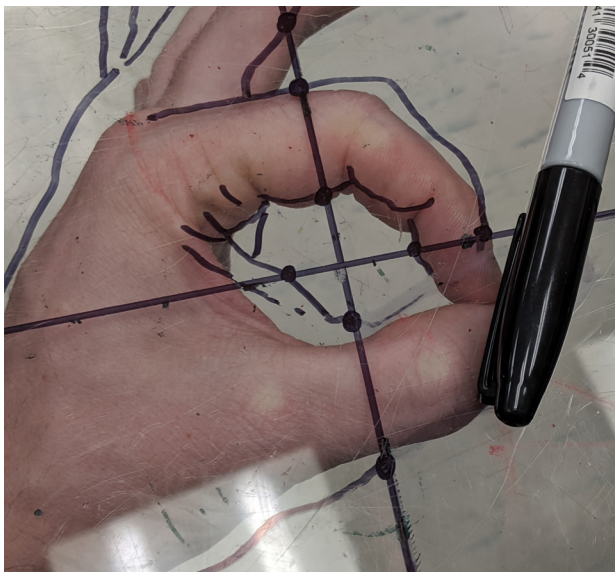
ÉTAPE 2 :

Avec le crayon HB bien taillé, remplissez le rectangle de votre feuille avec une légère couche de graphite. Utilisez un mouchoir ou votre tortillon pour répandre le graphite de façon égale pour qu'on ne voit pas trop la texture du papier. Cette base grise vous permettra de travailler dans deux sens pour les valeurs : plus pâle avec les effaces, et plus foncé avec les crayons. C'est un bon truc pour surmonter la tendance de toujours travailler trop pâle et seulement avec des lignes de contour.



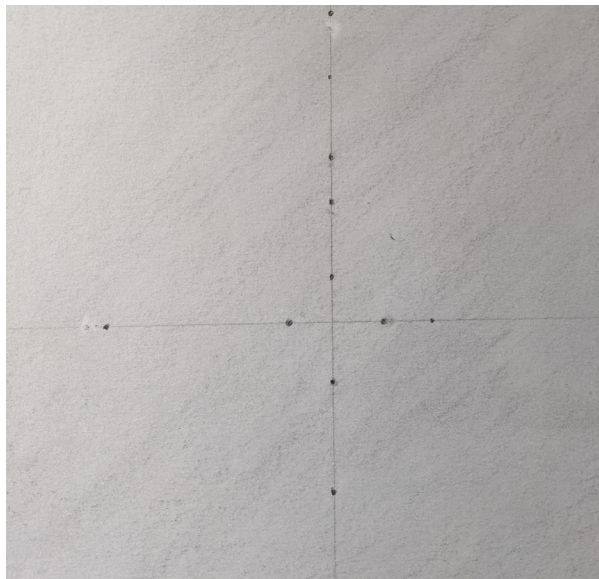
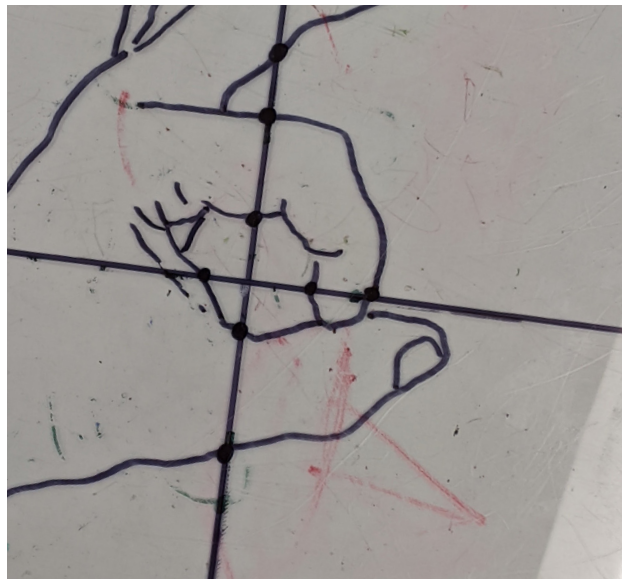
ÉTAPE 3 :

Mettez le plexiglas directement sur votre main non-dominante. Choisissez une pose complexe avec votre main. Il doit y avoir des éléments qui se rapprochent et d'autres qui s'éloignent (en autres mots, ne pas avoir votre main ouverte et plate directement sous le plexiglas). Vous pouvez essayer de dessiner quelques poses sur le plexiglas avec le marqueur effaçable à sec avant de confirmer la pose finale. Quand vous faites le dessin sur le plexiglas, fermez un oeil et assurez-vous de ne pas bouger la tête ou le bras. Placer le plexiglas pour que la croix soit approximativement par dessus le milieu de la main. On veut que la main croise la croix aux plus d'endroits possibles.



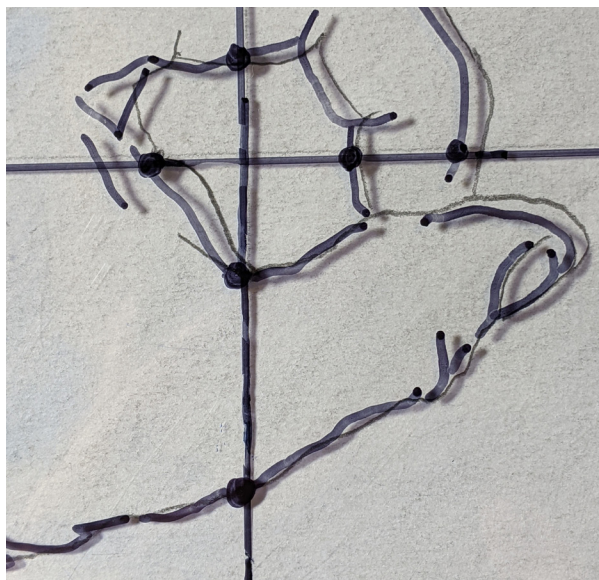
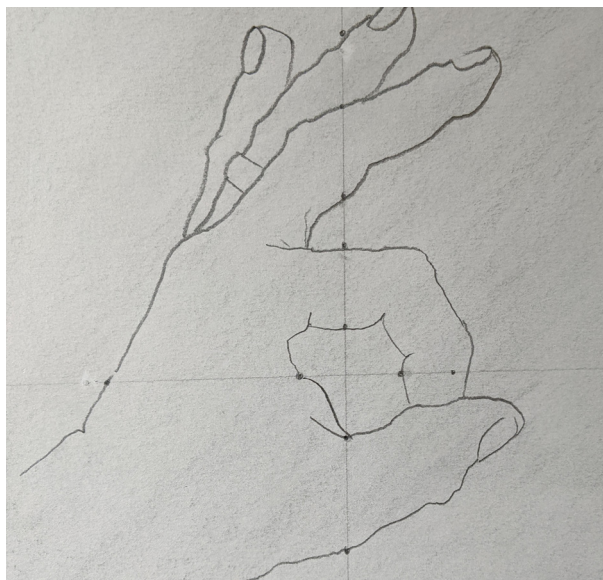
ÉTAPE 4 :

Après avoir terminé le dessin sur le plexiglas, mettez des points à toutes les places où une ligne traverse la croix sur le plexiglas. Ces points de référence aideront à transférer l'image sur votre feuille de dessin. Commencez le dessin sur votre feuille en plaçant ces points sur votre grille aux endroits équivalents. Si vous ne faites pas confiance encore à votre vision, vous pouvez mesurer les distances avec une règle pour assurer la justesse.



ÉTAPE 5 :

Faites de votre mieux pour recopier sur votre feuille toutes les lignes de contours que vous voyez sur votre plexiglas. Regardez longuement et souvent votre référence (le plexiglas) afin d'éviter les erreurs introduites par la mémoire. De temps en temps, vous pouvez mettre votre plexiglas par dessus votre feuille pour voir si vos lignes sont approximativement à la bonne place. La tendance sera de styliser, simplifier, et arrondir les lignes sans le savoir. Essayez donc de préserver la qualité irrégulière et complexe des lignes de contours. Regardez aussi votre vraie main pour observer la nature des contours de chaque doigt, des plis dans la peau, et ainsi de suite.



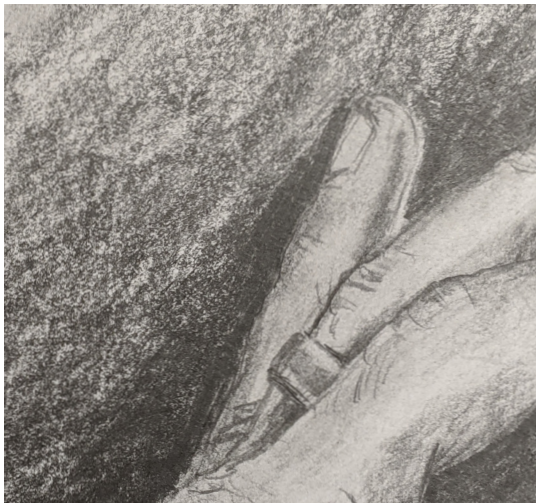
ÉTAPE 6 :

Quand vous avez fini les lignes de contours, regardez votre vraie main et essayer d'insérer quelques valeurs (sections plus pâles et plus foncées). Utilisez de la pression avec votre crayon 2B pour faire les valeurs les plus foncées et utilisez vos effaces pour faire les valeurs les plus pâles. Effacez la croix sur votre feuille pour qu'on ne voit plus les quarts.



ÉTAPE 7 :

Ajoutez autant de détail et de texture que vous voulez dans la main. Si vous désirez, vous pouvez ajouter un arrière-plan foncé pour faire ressortir la main. Jouez avec les notions du contraste. Pensez aux dégradés dans chaque doigt en imaginant que chacun est un cylindre avec un côté qui est exposé à la lumière et un côté dans l'ombre.



ÉTAPE 8 :

Célébrez vos efforts!

